

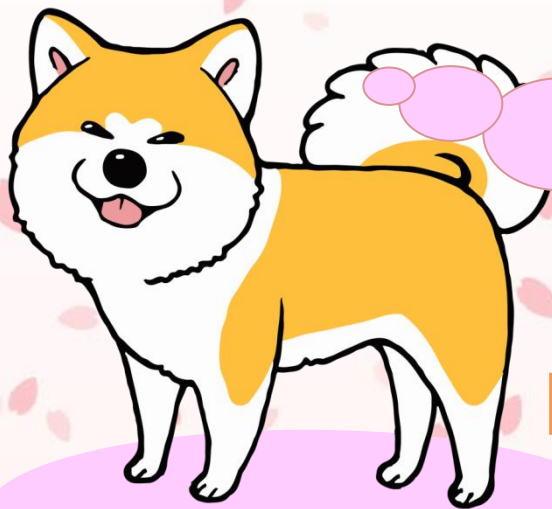
わんにゃん通信 2019年4月号

少しずつ暖かくなってきましたがまだまだ肌寒い日が続きますね。
桜もつぼみが付き始めたので、今月あたりに愛犬と一緒に散歩がてらお花見に行こうと思います！きれいに咲いたらいいなあ…
さて、今月は狂犬病注射についてとお花見、行楽シーズンに突入しますので注意事項を載せてます！

狂犬病の時期になりました！

狂犬病の予防接種を受けられる方は、市役所から届く**通知はがき**、
または**鑑札(二種類どちらでも可)**のいずれかを一緒にお持ちください。

狂犬病予防注射は事務手続き上、カード払いができません。お気を付けてください。



市役所から届く**通知はがき**



年度ごとに渡される
注射済み鑑札



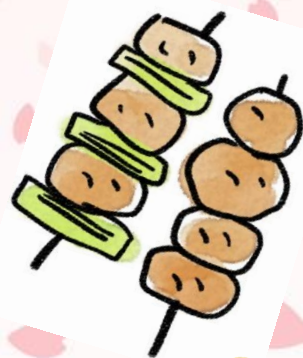
最初の年にだけ注射済鑑札と別に渡される
登録済みの鑑札

行楽シーズンです！

ペットとのお出かけはまた格別ですよ！しかし飼い主さんが注意していないと予期せぬことになりかねません！そこでレジャーの時に注意してほしいことをまとめました。

誤飲誤食

お弁当の食べ残しや焼き鳥の串など、美味しい匂いのついたものを食べてしまうことがあります。中毒を起こしたり、腸に詰まると穴が空いたり、破けたりすることも少なくありません！



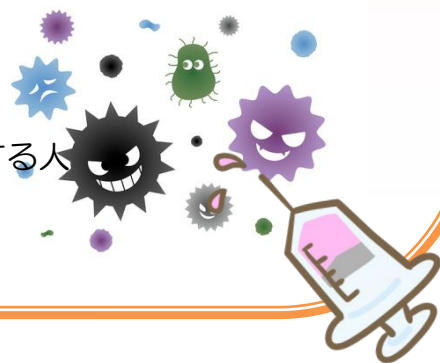
寄生虫

草むらはマダニやノミなどの寄生虫がいます。最近ではマダニを媒介して人に感染するSFTSも報告されています。出かける前に予防薬でしっかりと予防をしましょう。



伝染病

ワクチンなどの予防接種も心がけましょう。犬から人に感染する人畜共通感染症を防ぐためにも重要です。



待ち時間短縮のためのご協力とお願い

待ち時間短縮のため、狂犬病・混合ワクチン・フィラリアの検査の方を先にお呼びする場合がございます。ご理解とご協力をお願い致します。



新しい仲間が増えました！

3月いっぱい藤原僚亮先生が退職され、4月から新しく倉重祐介先生が勤務されます。どうぞよろしくお願ひします。