

わんにゃん通信

2021年
2月号



担当
吉村

2月になり、店頭にはバレンタインの為のチョコが
フロア一面に広がっています(*^-^*)

甘いチョコからビターチョコ、フルーツ入りやお酒入り、
手作りされる方もおられると思います。

しかし、チョコは動物にとってはNG！昔に比べればチョコを食べ
たらダメ！中毒になると知っている飼い主さんも増えましたが、
それでも目を離れた隙に…という方が多いようです。



今月は改めておさらい！本当に怖い！

チョコレート中毒！！

チョコレート中毒って何？



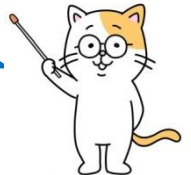
チョコやココアなどのカカオ類を含む加
工品に含まれるメチルキサンチン酸
(テオブロミン、カフェイン) の過剰摂取
により起こる中毒だよ！



どうして動物は食べちゃ
ダメなの？



人よりもメチルキサンチン酸の排出・
分解能力が低いことが原因なの！



犬だけダメなの？
猫はあまり聞かないよね？



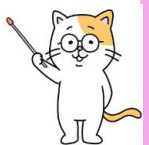
猫ではチョコレート中毒を起こす例は少な
いんだけど、動物種によるチョコレートに
対する感受性の違いや食習慣の違いが発生
の少ない理由かな。
猫から好んでチョコレートを食べる事はあ
んまりないんだけど、何気なく口にしてそ
のまま食べちゃう事があるから気を付け
て！！



チョコは全部同じ位
ダメなの？

同じチョコでも、ミルクチョコより**ビターチョコ**や**ブラッ
クチョコ**の方が中毒症状がでやすいよ！他にも茶葉、ガラ
ナ、コーラに栄養ドリンクなんかもカカオやカフェインの
含有量が多いほど中毒症状が出やすいよ！

※特にカカオ〇%のチョコには要注意！！



チョコレートを食べて
どうなるの？

一般的には摂取後 **6~12 時間後**に
症状が出る事が多いよ。ただし、犬
では 24 時間後位まで注意した方が
いいよ！



主な症状は・・・



初期症状

落ち着きがなくなる、
多飲、嘔吐、下痢

重篤化時の症状

頻脈、頻呼吸、チアノーゼ、高血圧、高体温、
昏睡、大量摂取により不整脈、呼吸不全が起こり
稀に死亡することもあります。

また、脂肪の多いチョコの場合は摂取後
24~72 時間に急性膵炎を発症することもあります。

チョコを食べちゃったら
どうしたらいいの？
食べても何もなかったら
別に大丈夫？

すぐに動物病院に行きましょう！
解毒剤はないので、食べてから時間がたって
いなければ催吐処置をして吐き出させます。
食べて時間が経過している場合は、血液検査な
どの精査を行い、点滴治療をしながら症状に合
わせた治療をします。



誤食したものがチョコレートやココアであれば、それら 1 g に含まれる
テオブロミンの概算値は下記の通りです。

- ・製菓用チョコレート : 15mg 前後
- ・ココアパウダー : 5~20mg
- ・ダークチョコレート : 5mg 前後
- ・ミルクチョコレート : 2mg 前後
- ・ホワイトチョコレート : ~0.05mg



体重 5 kg の犬では 5 枚ほど食べてしまうと致死量という事になります。
軽度の異常は 1 枚程度でも出てくる可能性があります。



甘みの少ないチョコレートは、より注意が必要であると覚えておいて下さい！！

もし食べてしまった場合は、**どんなチョコをいつ、どの程度**食べてしまったか
獣医師にお伝え下さい。チョコレート中毒は、本当に危険です！

でも、飼い主さんが気を付けていれば**防げる事**！

チョコレートの食べ残しには注意！チョコレートは食べきりましょう！！

飼い主さんがしっかり知って気を付けてあげましょう！



チョコレートケーキの思い出 (恵子先生コラム)

ある年のバレンタインの前日のことです。娘さんが手作りのチョコレートケーキを台所のテーブルに置いていたところ、その家のワンちゃんが目ざとく見つけ、椅子によじ登り、まんまとテーブルの上のケーキをワンホール全部平らげてしまったのです。

当然ワンちゃんは具合が悪くなり翌日来院されました。せっかく食べられないように高いところにおいておいたのに、敵もさるものいろんな手を使い予想外の行動に出ます。

このケースは幸い無事に元気になりましたが、製菓用のチョコはテオブロミンの含有量も多く危険ですので、くれぐれもご用心ください。

